

# GUIA PRÁTICO

Versão 2005

[ DataGeosis ]

O SOFTWARE DA TOPOGRAFIA E GEODÉSIA

## INSTALAÇÃO DO SOFTWARE

**Gabriela Gomes Vajda**  
*Engenheira Agrimensora*  
*Treinamento e Suporte Técnico*

1. Coloque a chave do software no computador.
2. Insira o CD do drive.
3. Ao inseri-lo, será aberta a instalação do software automaticamente. Clique sobre o idioma que se deseja seguir a instalação.



4. Em seguida, será aberta a tela de opções do CD, clique sobre a palavra SOFTWARES.



5. Selecione a versão do software em que se deseja instalar.



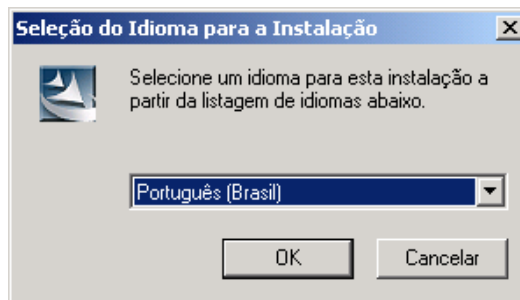
6. Clique sobre o modelo de chave de proteção que possuir.



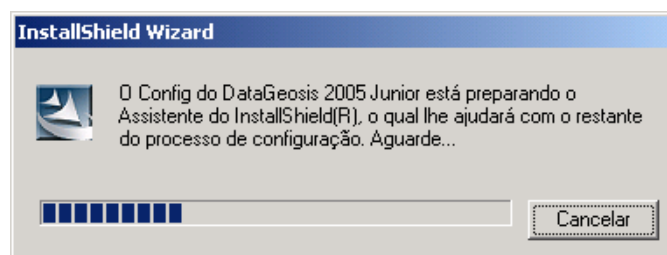
7. Em seguida, clique em Instalar.



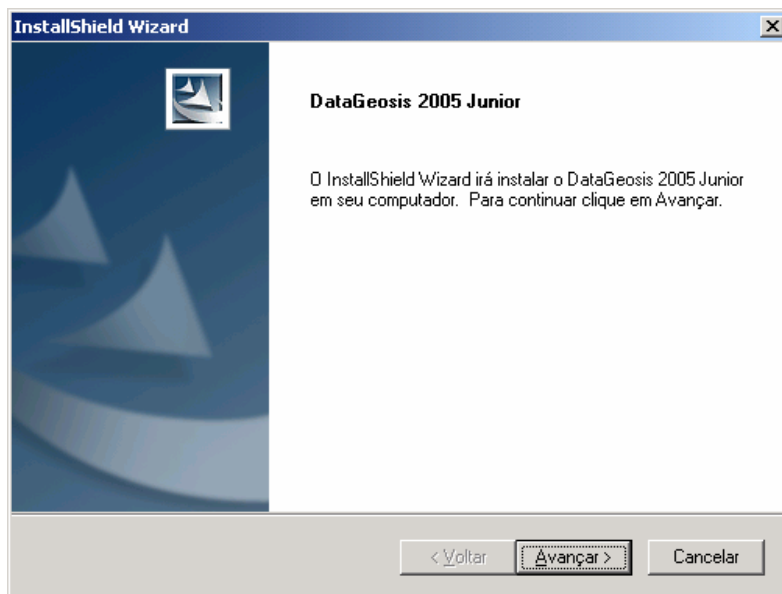
8. Selecione o idioma em que o software deve ser instalado e clique em OK.



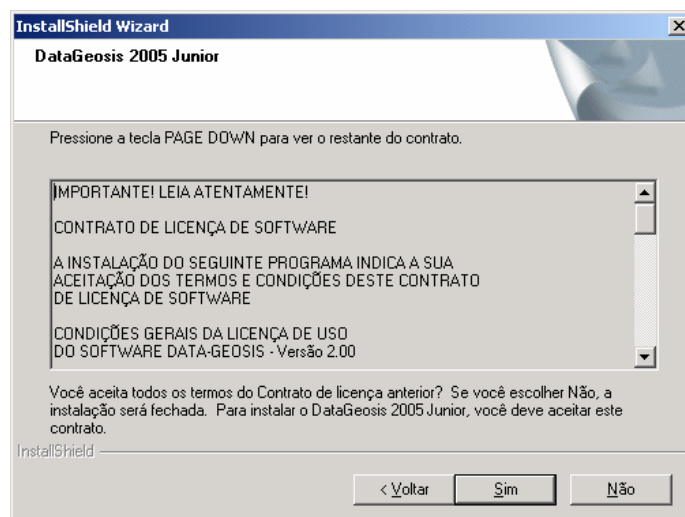
9. Após definir o idioma, será iniciada a instalação do software.



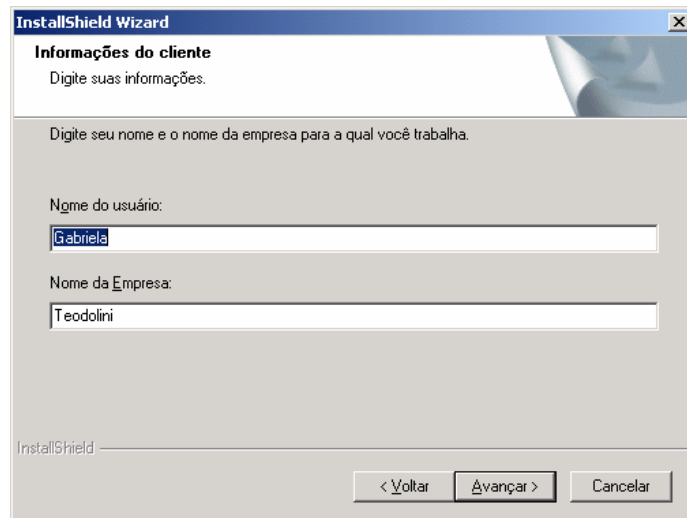
10. A tela a seguir, será apresentada. Clique no botão Avançar.



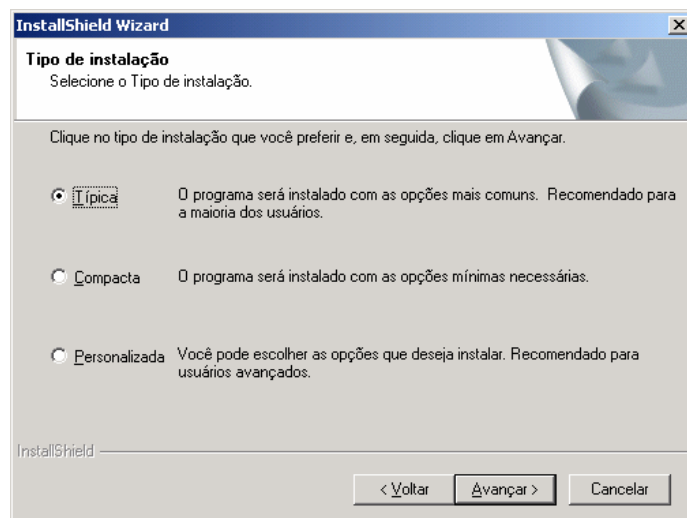
11. Em seguida, o instalador apresentará o contrato de uso da licença. Clique no botão Sim.



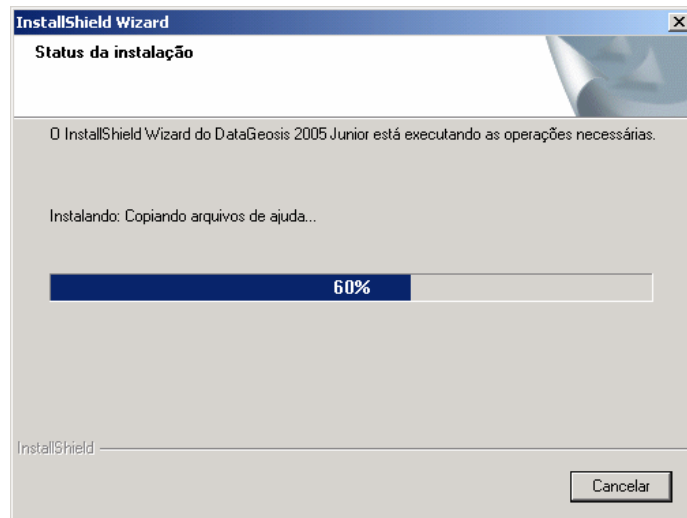
12. Na tela seguinte, o instalador solicitará o nome do usuário do software e da empresa que o possui. Preencha os dados e clique em Avançar.



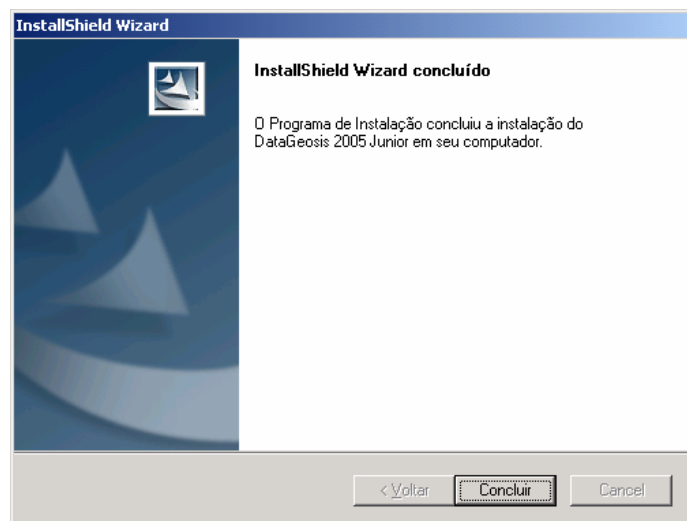
13. Em seguida, selecione o tipo de instalação a ser executada. Selecione a opção Típica e clique em Avançar.



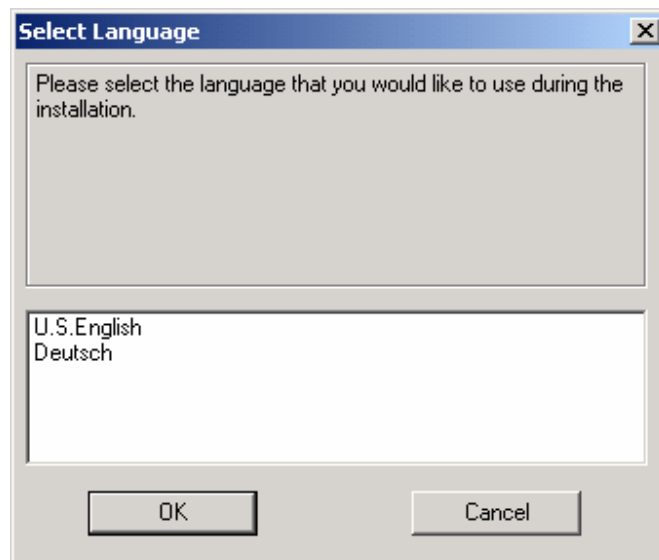
14. A seguir, será aberta uma tela apresentando o nome da pasta a ser criada. Clique em Avançar. Clicando, os arquivos serão copiados para o computador.



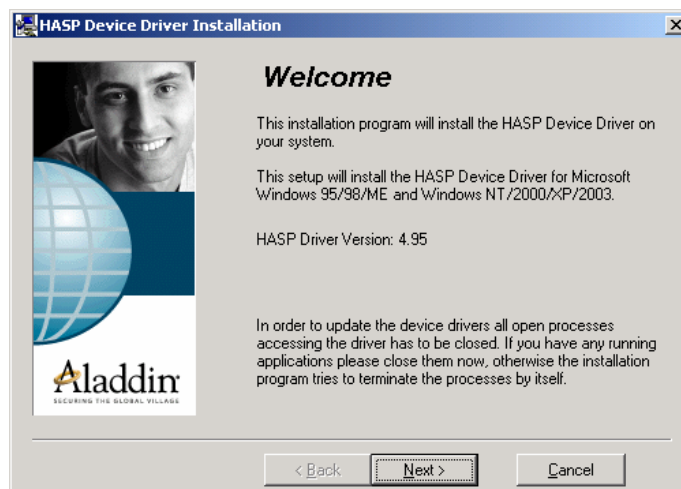
15. Quando for finalizada a instalação, clique em Concluir.



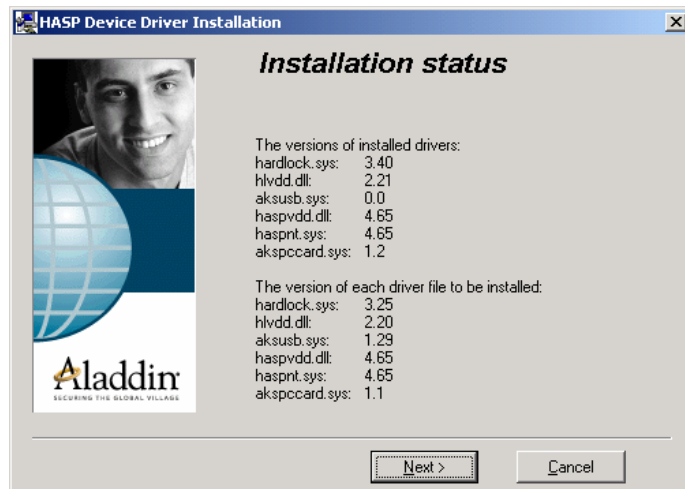
16. Ao concluir a instalação do software, será iniciada a instalação da chave de proteção. Selecione o idioma U.S. English e clique em Ok.



17. Em seguida, será apresentada a tela abaixo, clique em Next.



18. Ao clicar, será iniciada a instalação da chave de proteção e a tela a seguir será aberta. Clique em Next.



19. A instalação do da chave de proteção será finalizada, clique em Finish.

